

● **ΡΟΟΣΤΑΤΗΣ / RHEOSTAT**
REB 01 | REB 02



ΡΟΟΣΤΑΤΗΣ / RHEOSTAT REB 01 | REB 02

Ρυθμιστής ανεμιστήρων εξαερισμού / VENTILATION FANS REGULATOR

ΠΕΡΙΓΡΑΦΗ DESCRIPTION

- Ο ρυθμιστής **REB 01** είναι κατάλληλος για μονοφασικούς κινητήρες εξαερισμού ονομαστικής ισχύος έως **550 W** και ονομαστικού ρεύματος έως **5 A**.
Regulator REB 01 is suitable for single-phase ventilation motors with a rated power of up to 550 W and a rated current of up to 5 A.
- Ο ρυθμιστής **REB 02** είναι κατάλληλος για μονοφασικούς κινητήρες εξαερισμού ονομαστικής ισχύος έως **1.500 W** και ονομαστικού ρεύματος έως **9 A**.
Regulator REB 02 is suitable for single-phase ventilation motors with a rated power of up to 1.500 W and a rated current of up to 9 A.

ΕΓΚΑΤΑΣΤΑΣΗ - ΣΥΝΔΕΣΗ

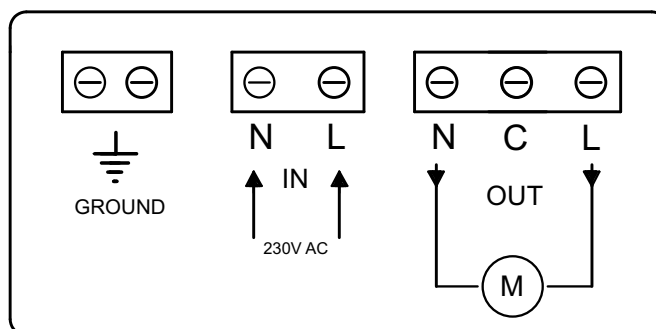
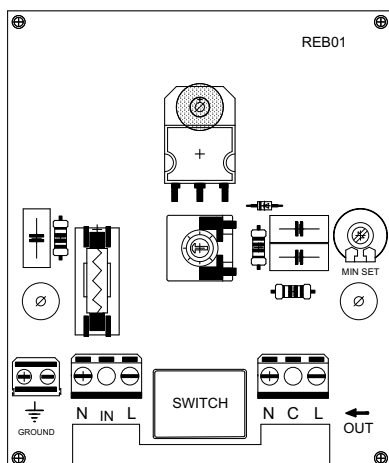
INSTALLATION - CONNECTION

1. Εγκαθιστούμε τον ρυθμιστή στην επιφάνεια που θέλουμε.
Install the regulator on the desired surface.
2. Κλείνουμε τον γενικό διακόπτη παροχής τάσης. Συνδέουμε την παροχή στο IN, και το μοτέρ στο OUT με L (φάση), N (ουδέτερο) στις αντίστοιχες θέσεις.
Turn off the main voltage switch. Connect the supply to IN, and the motor to OUT with L (phase), N (neutral) in the respective positions.
3. Ανοίγουμε τον διακόπτη παροχής τάσης προς τον ρυθμιστή.
Turn on the voltage switch to the regulator.
4. Τοποθετούμε τον διακόπτη του ρυθμιστή στην θέση ON.
Set the regulator switch to the ON position.
5. Με το εξωτερικό κουμπί ρύθμισης στην ελάχιστη θέση (αριστερά), ρυθμίζουμε από το μικρό ρυθμιστικό (πάνω στην πλακέτα) τις ελάχιστες στροφές του κινητήρα (ο ρυθμιστής είναι ρυθμισμένος στο 30% των στροφών).
With the external adjustment knob in the minimum position (on the left), we adjust the minimum motor speed from the small knob (on the electronic board - the regulator is set by default to 30% of the speed).
6. Στη συνέχεια με το εξωτερικό κουμπί ρύθμισης ελέγχουμε την συμπεριφορά του κινητήρα από το ελάχιστο έως το μέγιστο.
Then with the external adjustment knob we control the motor's response from the minimum to the maximum values.
7. Τοποθετούμε το πάνω κάλυμμα και ο ρυθμιστής είναι έτοιμος για χρήση.
Install the top cover and the regulator is ready for use.

- ▶ Τοποθετείται σε εσωτερικό χώρο χωρίς υπερβολική υγρασία και υδρατμούς.
Must be placed indoors away from excessive humidity and water vapors.

! Προσοχή! Η τοποθέτηση να γίνεται σε σημεία προσβάσιμα μόνον από χρήστες της συσκευής και μακριά από παιδιά.
Caution! The installation should be done in places accessible only by users of the device and away from children.

! Προσοχή! Η εγκατάσταση και η σύνδεση πρέπει να γίνεται μόνο από εξειδικευμένο τεχνικό.
Caution! Installation and connection must only be carried out by a qualified technician.





ISO 9001:2015



ISO 14001:2015

Management System
ISO 14001:2015
Valid until:
2024-05-24



www.tuv.com
ID: 9108660718

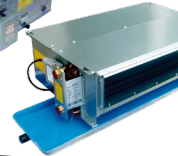
ΚΕΝΤΡΙΚΕΣ ΜΟΝΑΔΕΣ ΚΛΙΜΑΤΙΣΜΟΥ AIR HANDLING UNITS



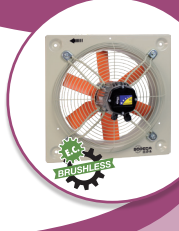
ΕΝΑΛΛΑΚΤΕΣ ΑΕΡΑ - ΑΕΡΑ HEAT EXCHANGERS



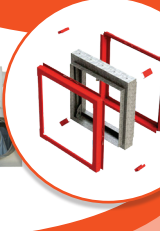
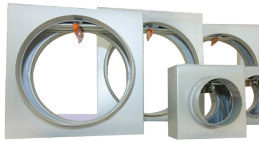
FAN COIL UNITS



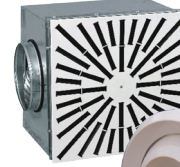
ΑΝΕΜΙΣΤΗΡΕΣ & FAN SECTIONS FANS & FAN SECTIONS



ΔΙΑΦΡΑΓΜΑΤΑ ΠΥΡΚΑΓΙΑΣ FIRE DAMPERS



ΣΤΟΜΙΑ ΑΕΡΑ AIR OUTLETS



ΥΓΡΑΝΤΗΡΕΣ ΑΤΜΟΥ - ΑΦΥΓΡΑΝΤΗΡΕΣ STEAM HUMIDIFIERS - DEHUMIDIFIERS



ΚΕΝΤΡΙΚΗ ΗΛΕΚΤΡΙΚΗ ΣΚΟΥΠΑ CENTRAL VACUUM SYSTEMS



TUBO
THINK CLEAN

ΑΝΟΞΕΙΩΤΕΣ ΚΑΜΙΝΑΔΕΣ STAINLESS STEEL CHIMNEYS



ΦΙΑΤΡΑ AIR FILTERS



ΑΕΡΟΚΟΥΡΤΙΝΕΣ AIR CURTAINS



ΔΡΟΣΙΣΜΟΣ EVAPORATIVE COOLING



Main Office ATHENS

📍 Michail Karaoli Str. 19,
14343, Nea Chalkidona, Athens
211 - 705.55.00
✉ sales@airtechnic.gr

Factory - THIVA

📍 4th km Thiva - Chalkida Hwy,
32200, Thiva
22620 - 89.006
✉ factory@airtechnic.gr

Factory - THESSALONIKI

📍 End of Meandrou Str.,
57013, Oraiokastro, Thessaloniki
2311 - 82.40.00
✉ thessaloniki@airtechnic.gr